



THÜRINGER WALD.

# Der Rennsteig

FÜR WANDERER & RADFAHRER



Thüringen  
-entdecken.de





# NATIONALE NATURLANDSCHAFTEN ENTLANG DES RENNSTEIGS

Blütenreiche Bergwiesen, ausgedehnte Misch- und Nadelwälder, sprudelnde Bergbäche, fjordähnliche Wasserlandschaften und atemberaubende Aussichten machen den Thüringer Wald zu einem einzigartigen Naturerlebnis. Der Rennsteig verbindet gleich drei Nationale Naturlandschaften sowie zwei Geopark miteinander, in denen facettenreiche Begegnungen mit der Natur zu unvergesslichen Erinnerungen werden.



## UNESCO-BIOSPHÄRENRESERVAT THÜRINGER WALD

Welche kulinarischen und heilsamen Eigenschaften in den Wiesen- und Waldkräutern stecken, erfahren Sie in der „Kräuterschule Großbreitenbach“. Und wer schon immer einmal mit tierischer Begleitung die Natur entdecken wollte, kann auf einer Shetlandponywanderung entschlendern. Die wohl himmlischste Übernachtungsmöglichkeit des Biosphärenreservats findet Sie in der „Herf(ri)bergskirche“ in Neustadt am Rennsteig.

In jedem Fall lohnt sich ein Besuch der Erlebnisstation im Informationszentrum des Biosphärenreservats in Schmiedefeld am Rennsteig. Mit interaktiven Waldspaziergängen, virtuellen Flügen über die Weltkarte und einem Mundartquiz mit Schmelzgarantie ist die Ausstellung ein tolles Erlebnis für die ganze Familie. Und wer im Urlaub gern klimafreundlich unterwegs ist, darf sich über das dichte Netz öffentlicher Verkehrsmittel freuen, die der K&T in vielen Orten des UNESCO-Biosphärenreservats während des Urlaubsanfeuert mit der Thüringer Wald Card mit vielen Vorteilen bei Freizeitpartnern und Museen.

Mit 2.200 Quadratkilometern ist er die größte Nationale Naturlandschaft Thüringens – der Naturpark Thüringer Wald. Einsame Bergmischwälder, vom Nebel verschleierte Täler, bunte Bergwiesen und geheimnisvolle Moore erwarten die Besucher ebenso wie typische Fichtenforste, naturnahe Buchenwälder, Flüsse, Bäche, Fischreiche Teiche und malerische Ortschaften, in deren Tradition und Handwerk noch erlebbar sind.

Im Rahmen der Genuss-Wochen können Sie diese sogar in Kombination mit passenden Naturerlebnissen und Aktionen genießen. „Von der Wiese zum Teller“ heißt es zur Zeit der Bergesenszeit und im Herbst wird es „Außergewöhnlich Wild“.

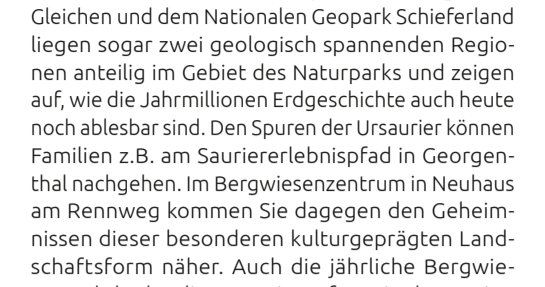
Insbesondere das Thüringer Meer bietet beeindruckende Naturerlebnisse. Der Blochsee Stausee bildet zusammen mit dem, ein paar Kilometer saalebwärts folgenden Hohenwarte Stausee, auf insgesamt fast 80 Kilometern Länge das größte zusammenhängende Stauseegebiet Europas. Die fjordähnliche Landschaft erwidern Sie am besten entlang der Saalehänge der Obere Saale auf dem Hohenwarte Stausee Weg oder genießen die Aussicht vom Wasser aus mit der Fahrgastschiff-Fahrt auf dem Blochsee Stausee z.B. ab Saalburg.

An der Schnittstelle zwischen Thüringer Wald und Thüringer Schiefergebirge liegt das Schwarza-Tal. Als landschaftlich besonders reizvolle Region wird hier z.B. in Oberweißbach die Tradition der Buckelpotheker und Kräutlerfrauen erlebbar. In das Gebiet gelangen Sie am besten mit der Thüringer Bergbahn und genießen nach der Steilen aber entspannten Auffahrt einen herrlichen Blick über die wunderschöne Landschaft.

Eine wohl einzigartige Beziehung zwischen Natur und Geschichte erleben Sie am „Grünen Band“, der ehemaligen innerdeutschen Grenze, die inzwischen zum Nationalen Naturmonument ernannt wurde und unter anderem auf dem Schieferpfad erweiterbar ist. Um den Naturpark mit all seinen Angeboten und Besonderheiten kennenzulernen, empfiehlt sich ein Besuch im Naturpark-Haus mit den NaturParkWelten in Leutenberg. Nicht nur eine Schatzkammer voller glänzender Mineralien und Feuersteinlamden gibt es hier zu entdecken. Das Naturpark-Haus bietet darüber hinaus eine enorme Ausstellung zu Flora und Fauna sowie zum Nationalen Geopark Schiefergebirge/Obere Saale. Naturliebhaber, Abenteuer und Kulturinteressierte kommen ebenso auf ihre Kosten wie Ruhebedürftige und Gesundheitsbewusste. Mit den Naturführern der Region oder auf individuellen Touren können Sie den Schatz der Nationalen Naturlandschaft auf die Spur.

Fünf unterschiedliche Naturräume auf 830 Quadratkilometern und eine enorme geologische wie biologische Vielfalt – das ist der Naturpark Thüringer Schiefergebirge/Obere Saale. Naturliebhaber, Abenteuer und Kulturinteressierte kommen ebenso auf ihre Kosten wie Ruhebedürftige und Gesundheitsbewusste. Mit den Naturführern der Region oder auf individuellen Touren können Sie den Schatz der Nationalen Naturlandschaft auf die Spur.

Im Rahmen der Genuss-Wochen können Sie diese sogar in Kombination mit passenden Naturerlebnissen und Aktionen genießen. „Von der Wiese zum Teller“ heißt es zur Zeit der Bergesenszeit und im Herbst wird es „Außergewöhnlich Wild“.



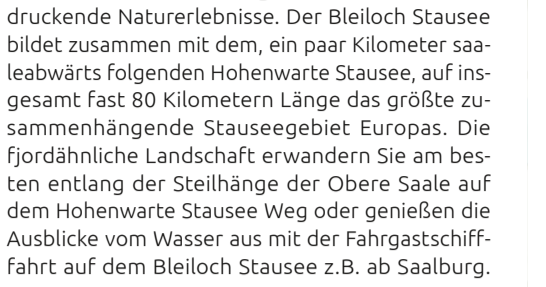
## NATURPARK THÜRINGER WALD

Insbesondere das Thüringer Meer bietet beeindruckende Naturerlebnisse. Der Blochsee Stausee bildet zusammen mit dem, ein paar Kilometer saalebwärts folgenden Hohenwarte Stausee, auf insgesamt fast 80 Kilometern Länge das größte zusammenhängende Stauseegebiet Europas. Die fjordähnliche Landschaft erwidern Sie am besten entlang der Saalehänge der Obere Saale auf dem Hohenwarte Stausee Weg oder genießen die Aussicht vom Wasser aus mit der Fahrgastschiff-Fahrt auf dem Blochsee Stausee z.B. ab Saalburg.

An der Schnittstelle zwischen Thüringer Wald und Thüringer Schiefergebirge liegt das Schwarza-Tal. Als landschaftlich besonders reizvolle Region wird hier z.B. in Oberweißbach die Tradition der Buckelpotheker und Kräutlerfrauen erlebbar. In das Gebiet gelangen Sie am besten mit der Thüringer Bergbahn und genießen nach der Steilen aber entspannten Auffahrt einen herrlichen Blick über die wunderschöne Landschaft.

Eine wohl einzigartige Beziehung zwischen Natur und Geschichte erleben Sie am „Grünen Band“, der ehemaligen innerdeutschen Grenze, die inzwischen zum Nationalen Naturmonument ernannt wurde und unter anderem auf dem Schieferpfad erweiterbar ist. Um den Naturpark mit all seinen Angeboten und Besonderheiten kennenzulernen, empfiehlt sich ein Besuch im Naturpark-Haus mit den NaturParkWelten in Leutenberg. Nicht nur eine Schatzkammer voller glänzender Mineralien und Feuersteinlamden gibt es hier zu entdecken. Das Naturpark-Haus bietet darüber hinaus eine enorme Ausstellung zu Flora und Fauna sowie zum Nationalen Geopark Schiefergebirge/Obere Saale. Naturliebhaber, Abenteuer und Kulturinteressierte kommen ebenso auf ihre Kosten wie Ruhebedürftige und Gesundheitsbewusste. Mit den Naturführern der Region oder auf individuellen Touren können Sie den Schatz der Nationalen Naturlandschaft auf die Spur.

Im Rahmen der Genuss-Wochen können Sie diese sogar in Kombination mit passenden Naturerlebnissen und Aktionen genießen. „Von der Wiese zum Teller“ heißt es zur Zeit der Bergesenszeit und im Herbst wird es „Außergewöhnlich Wild“.



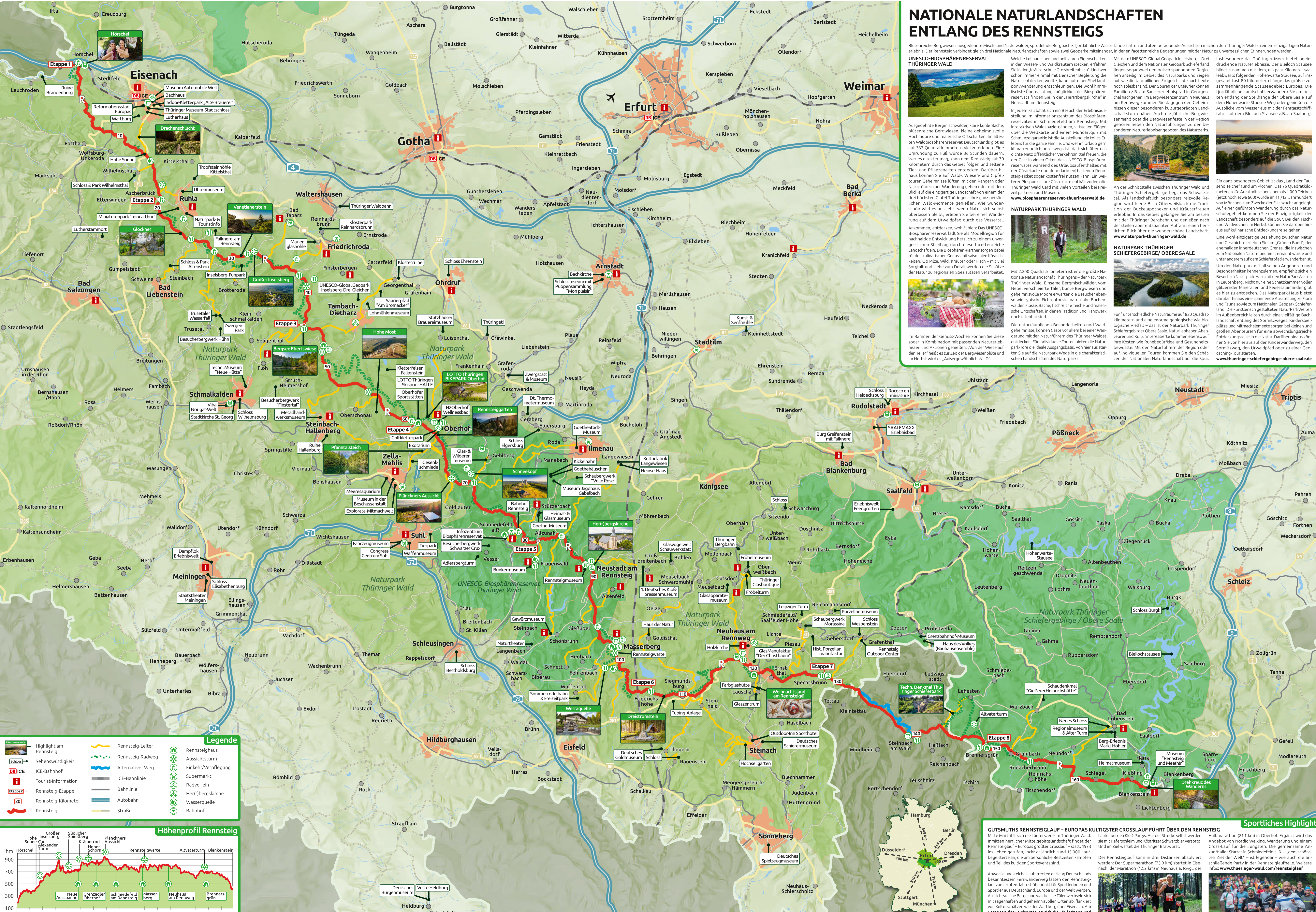
## NATURPARK THÜRINGER SCHIEFERGEBIRGE/ OBERE SAALE

Insbesondere das Thüringer Meer bietet beeindruckende Naturerlebnisse. Der Blochsee Stausee bildet zusammen mit dem, ein paar Kilometer saalebwärts folgenden Hohenwarte Stausee, auf insgesamt fast 80 Kilometern Länge das größte zusammenhängende Stauseegebiet Europas. Die fjordähnliche Landschaft erwidern Sie am besten entlang der Saalehänge der Obere Saale auf dem Hohenwarte Stausee Weg oder genießen die Aussicht vom Wasser aus mit der Fahrgastschiff-Fahrt auf dem Blochsee Stausee z.B. ab Saalburg.

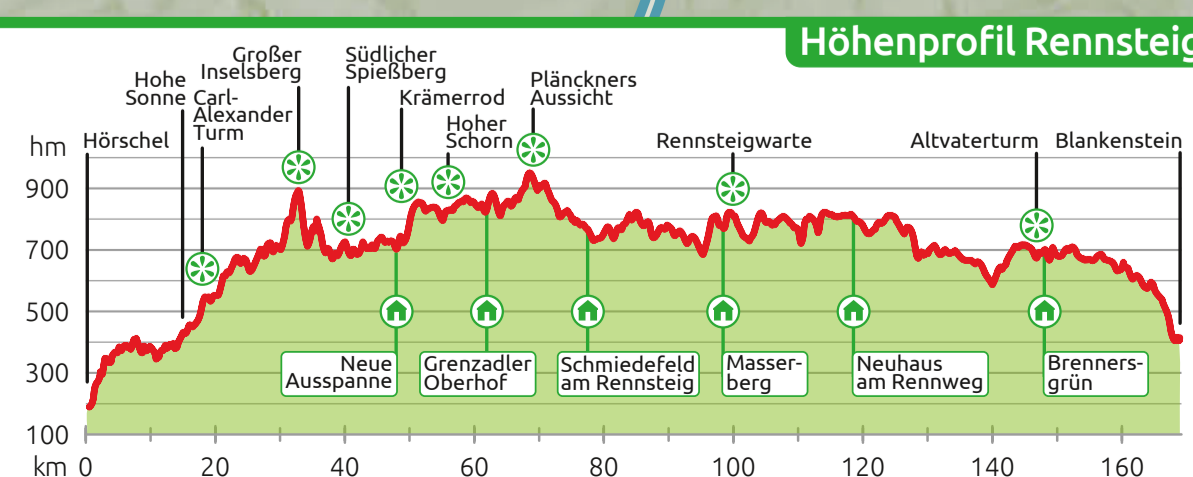
An der Schnittstelle zwischen Thüringer Wald und Thüringer Schiefergebirge liegt das Schwarza-Tal. Als landschaftlich besonders reizvolle Region wird hier z.B. in Oberweißbach die Tradition der Buckelpotheker und Kräutlerfrauen erlebbar. In das Gebiet gelangen Sie am besten mit der Thüringer Bergbahn und genießen nach der Steilen aber entspannten Auffahrt einen herrlichen Blick über die wunderschöne Landschaft.

Eine wohl einzigartige Beziehung zwischen Natur und Geschichte erleben Sie am „Grünen Band“, der ehemaligen innerdeutschen Grenze, die inzwischen zum Nationalen Naturmonument ernannt wurde und unter anderem auf dem Schieferpfad erweiterbar ist. Um den Naturpark mit all seinen Angeboten und Besonderheiten kennenzulernen, empfiehlt sich ein Besuch im Naturpark-Haus mit den NaturParkWelten in Leutenberg. Nicht nur eine Schatzkammer voller glänzender Mineralien und Feuersteinlamden gibt es hier zu entdecken. Das Naturpark-Haus bietet darüber hinaus eine enorme Ausstellung zu Flora und Fauna sowie zum Nationalen Geopark Schiefergebirge/Obere Saale. Naturliebhaber, Abenteuer und Kulturinteressierte kommen ebenso auf ihre Kosten wie Ruhebedürftige und Gesundheitsbewusste. Mit den Naturführern der Region oder auf individuellen Touren können Sie den Schatz der Nationalen Naturlandschaft auf die Spur.

Im Rahmen der Genuss-Wochen können Sie diese sogar in Kombination mit passenden Naturerlebnissen und Aktionen genießen. „Von der Wiese zum Teller“ heißt es zur Zeit der Bergesenszeit und im Herbst wird es „Außergewöhnlich Wild“.



### Legende

### GUTSMUTHS RENNSTEGLAUF – EUROPAS KULTIGSTER CROSSLAUF FÜHRT ÜBER DEN RENNSTEG

Mitte Mai trifft sich die Lauferszene im Thüringer Wald: Inmitten herrlicher Mittelgebirgslandschaft findet der Rennsteiglauf – Europas größter Crosslauf – statt. 1913 ins Leben gerufen, lockt er jährlich rund 15.000 Laufbegeisterte an, die eine persönliche Bestzeit kämpfen und Teil des kultigen Sportereignis sind.

Der Supermarathon (73,9 km) startet in Eisenach, der Marathon (42,2 km) in Neuhaus a. Rwg, der Halbmarathon (21,1 km) in Oberhof. Ergänzt wird das Angebot von Nordic Walking, Wanderung und einem Cross-Lauf für die Jungsten. Die gemeinsame Ankunft aller Starter in Schmiedefeld a. R. – dem schönsten Ziel der Welt – ist legendär – wie auch die anschließende Party in der Rennsteiglauffeierhalle. Weitere Infos: [www.thueringer-wald.com/rennsteglauf](http://www.thueringer-wald.com/rennsteglauf)

### Sportliches Highlight

Abwechslungsreiche Laufstrecken entlang Deutschlands bekanntestem Fernwanderweg lassen den Rennsteiglauf zum echten Jahreshöhepunkt für Sportlerinnen und Sportler aus Deutschland, Europa und der Welt werden. Aussergewöhnliche und waldreiche Täler wechseln sich mit sagenhaften und geheimnisvollen Orten ab. Flankiert von Kulturschätzen wie der Wartburg über Eisenach. Am Vorabend des Laufes stärken sich die Läuferinnen und

